

## TEST DIT EJERSKIFTE

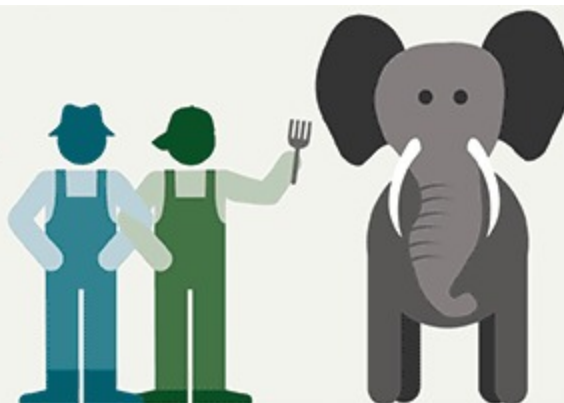
STØTTET AF

# Promilleafgiftsfonden for landbrug

Er du klar til at sælge bedriften eller købe drømmeejendommen? Tag SEGES' "Test dit ejerskifte" og få en afklaring af, hvad du mangler at overveje for at komme godt igennem dit ejerskifte.

### TÆM ELEFANTEN!

Få inspiration til at tage dit ejer- eller generationsskifte én bid ad gangen.



Uanset om du er køber eller sælger, kræver det meget planlægning og forberedelse at gennemføre et ejer- eller generationsskifte. Du skal finde svaret på mange forskellige personlige, juridiske og økonomiske overvejelser for at komme i mål.

## TAG TESTEN

"Test dit ejerskifte" giver dig et overblik over, hvad du først og fremmest bør overveje i forbindelse med dit ejerskifte.

[Test dit ejerskifte som køber](#)

[Test dit ejerskifte som sælger](#)

## SEND RESULTATET TIL DIN RÅDGIVER

Når du er færdig med testen, kan du sende resultatet til din lokale DLBR-rådgiver inden for ejerskifte. Din rådgiver kan tage udgangspunkt i dine svar, når han skal rådgive dig om dit ejer- eller generationsskifte.

## SEND TESTEN TIL ANDRE

Kender du andre, som kunne have glæde af at tage testen, er der også mulighed for at sende dem et link til "Test dit ejerskifte".

### CASE: EN TRADITIONEL FAMILIEHANDEL

Mælkeproducent Jens Thomsen ønsker at komme ud af erhvervet og generationsskifte med sønnen Mikkel. Ejendommen har været i familien i fire generationer og består i dag af en mælkeproduktion med ca. 420 årskøer og et markbrug på 380 hektar.

Jens har sammen med sin ægtefælle drevet ejendommen siden slutningen af 1970'erne og løbende udviklet virksomheden ved at købe jord til og udvide mælkeproduktionen. Det sidste store kvantespring tog Jens og hans ægtefælle kort efter finanskrisen, hvor de fik bevilget en ny løsdriftsstad. Det udvidede mælkeproduktionen med 260 årskøer fra 160 til 420 årskøer.

Mikkel havde i sine ungdomsår ingen ambitioner om at overtage slægtsejendommen. Han havde valgt en helt anden karrierevej inden for finansiel rådgivning, men da hans far udvidede mælkeproduktionen, fik han en større interesse for virksomheden og dens udvikling. I 2012 blev de enige om, at det kunne være spændende at udvikle familievirksomheden sammen og arbejde hen imod, at sønnen på sigt kunne overtage virksomheden.

I dag har sønnen en lille ejendom tæt på farens ejendom, hvor han bor sammen med sin ægtefælle og deres tre børn. Udover sønnen, Mikkel, der skal overtage virksomheden, har familien tre andre børn, som skal tilgodeses i ejerskifteprocessen.

### INGEN ONE SIZE FITS ALL-LØSNING

Et generationsskifte i landbruget har tidligere været ensbetydende med at vælge en I/S-model mellem far og søn. Det kan stadig være den rigtige løsning, men ikke nødvendigvis for alle. Generelt gælder, at ikke ét ejer- eller generationsskifte er ens, og at der ikke er én rigtig løsning, som passer til alle.

Familien Thomsen landede på en I/S-model, men overvejede også fordele og ulemper ved P/S, kapitalsekskab, ApS og A/S. Læs mere om familiens overvejelser under "Husk de personlige overvejelser", "Hvad med ejerformen?" og "Hvad med finansieringen?".

Eller lad dig inspirere af alt det andet materiale fra [projekt Ejerskifte 2020](#) til at komme videre med dit eget ejerskifte.

Kom videre til andre dele af Inspirationssiden ved at klikke på emnerne nedenfor.



© 2021 - SEGES Projektsitet